



iGateway

iPod, AUX



Installations-Guide

v.1.0

GW1-9201-2

1. Einführung

Mit dem iGateway können Sie Ihr iPod / iPhone mit Ihrem Original-Autoradio verbinden, um Musik abzuspielen und menügesteuert zu steuern und aufzuladen.

2. Anfängen

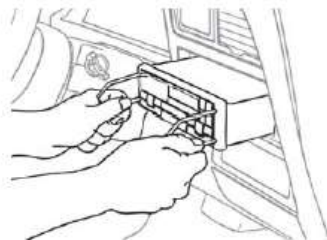
Vergewissern Sie sich bitte zuerst, ob die Fahrzeug Kompatibilität übereinstimmt. Der Dension iGateway ist in spezifischen Versionen für verschiedene Fahrzeugtypen verfügbar, daher kann die exakte Operation und Installation je nach Fall unterschiedlich sein.

Achtung!

Achten Sie während der Installation immer darauf, dass der Zündschlüssel aus dem Auto genommen wird, das Radio ausgeschaltet ist und Sie den Sicherheitscode für das Head Unit (Radio) bereit haben (falls er vorhanden ist)

3. Wie man das Head Unit entfernt

Entfernen Sie zuerst sorgfältig das vorhandene Head Unit gemäss den Anweisungen des Herstellers und verwenden Sie das richtige Werkzeug



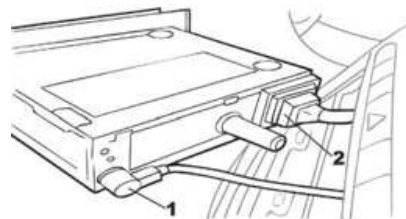
dazu.

In einigen Fällen benötigt das Entfernen des Head Units auch das Entfernen des Panels. Wir empfehlen Ihnen deshalb, den Händler oder Installateur Ihres Fahrzeuges zu kontaktieren.

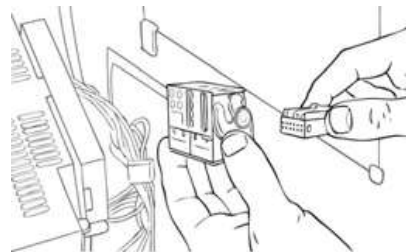
4. Montage des Gateway-Kabelbaums

Wenn das Head Unit entfernt ist, trennen Sie das Antennenkabel (1) und lösen Sie

anschliessend den Hauptverdrahtungsstecker vom Head Unit (2). Dies wird sich je nach Marke und Hersteller unterscheiden.



Wenn das Hauptkabel entfernt ist, verbinden Sie zuerst das mitgelieferte Dension-Kabel mit dem Original-Kabelbaum des Herstellers.



In einigen Fällen wird dort ein Add-In-Connector sein. Entfernen Sie den CD-Wechsler und ersetzen Sie ihn durch den mitgelieferten Kabelbaum. Für weitere Details gehen Sie bitte zu Abschnitt 7.

Wichtige Hinweise für BMW-Besitzer:

Wenn das Fahrzeug über einen CD-Wechsler ab Werk (CDC) verfügt, müssen **alle Kabel vom CDC getrennt werden** (ausser Sie installieren ein CD-Retention-Kit), andernfalls können Stabilitätsprobleme auftreten.

Wichtige Hinweise für Audi- und BMW-Besitzer:

Das **freie schwarze** Kabel vom Gateway-Kabelbaum muss mit dem **Radiogehäuse geerdet / verbunden** werden. Im Falle von BMW muss dieses Kabel nicht verbunden werden.

5. Verbindung

Das untenstehende Diagramm stellt dar, wie die verschiedenen Module mit dem iGateway verbunden werden.



Verbinden Sie den **runden iPod-Anschluss und AUX** (optional) zu dem Modul und führen Sie sie durch das Armaturenbrett an einen geeigneten Ort.

Bitte beachten Sie:

Wenn Sie ein Telefon-Set ab Werk auf Ihrem Radio installiert haben, positionieren Sie den 4-poligen Molex-Stecker so, wie es in Abb. 2 abgebildet ist. Somit kann das Telefon-Audio über die Autolautsprecher wiedergegeben werden. Das Überspringen dieses Schrittes führt zum Verlust der Lautstärke des Telefon-Kits.



Achtung! Klemmen Sie die Kabel nicht ein und lassen Sie sie nicht in einer Position, in der sie nach dem Wiedereinbau des Head Units eingeklemmt werden könnten.

Vergewissern Sie sich, dass das Gerät installiert wurde, bevor Sie die Kabel verlegen. Schliessen Sie dann den von Dension mitgelieferten Hauptstecker an der Rückseite des Head Units an.

Verbinden Sie den 18-poligen Mikro-Fit (18 poliger Molex) mit der Fahrzeugseite des iGateway-Moduls.

6. Test und Wiedereinbau

Bevor Sie das Head Unit wieder einbauen, testen Sie den iGateway mit Ihrem Autoradio und vergewissern Sie sich, dass alle Verbindungen korrekt sind und Sie die volle Funktionalität haben.

Hinweis: Falls Sie während dem testen irgendwelche Veränderungen oder Ungereimtheiten in der Funktionsweise des elektrischen Systems feststellen, trennen Sie das Gateway-Produkt unverzüglich und wenden Sie sich an Ihren Händler.

Wichtiger Installationshinweis für BMW-Besitzer (17 PIN, Rundstecker):

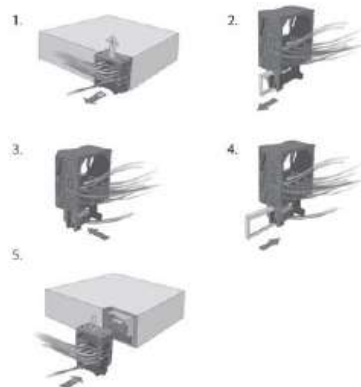
Der weisse ISO-Stecker kann auf zwei Weisen angeschlossen werden. Wenn Sie die volle Funktionalität haben, aber keinen Ton, bedeutet das, dass der Stecker verkehrt angeschlossen wurde. Bitte drehen Sie den Stecker in diesem Falle um 180 Grad.

Wenn Sie alles getestet haben, bauen Sie das Head Unit wieder ein. Passen Sie auf, dass Sie **die Kabel oder das Dension Produkt nicht einklemmen**.

Der Wiedereinbau des Head Units ist die Umkehrung des Ausbauprozesses für Ihr spezifisches Fahrzeug gemäss den Anweisungen des Herstellers.

7. Fahrzeugspezifische Verbindungen

BMW's mit 17-poligem Stecker:



Fahrzeuge mit Quadlock-Stecker (Einbruch):



8. Haftungsausschluss

Alle Fotos / Illustrationen dienen nur zur Darstellung und können sich optisch von den übrigen Geräten in Ihrem Auto unterscheiden. Informationen zum Zeitpunkt der Drucklegung korrekt E. & O. E. Dension Audio Systems Ltd. und seine registrierten Partner können nicht für Schäden haftbar gemacht werden, die durch die falsche Installation eines Dension-Produkts verursacht werden.

9. Weitere Hilfe

Falls Sie weitere Unterstützung zum Gebrauch des Dension Produkts brauchen, kontaktieren Sie bitte unseren lokalen Vertreter oder besuchen Sie www.dension.com/de/support und klicken Sie auf „Support“

Bitte überprüfen Sie auch den Download-Bereich auf die neueste Firmware-Version

und Produktdokumentation, da diese zusätzliche Funktionen oder eine einfachere Verwendung des Produkts bieten können.