

## iGateway

iPod, AUX



## Installations-Guide

v.1.0

GW1-9201-2

### 1. Einführung

Mit dem iGateway können Sie Ihren iPod / Ihr iPhone mit dem originalen Autoradio verbinden. Die Musikwiedergabe, sowie auch die menübasierte Steuerung und Aufladung werden zur Verfügung gestellt.

### 2. Anfangen

Vergewissern Sie sich zuerst bitte, dass die Fahrzeugkompatibilität korrekt ist.

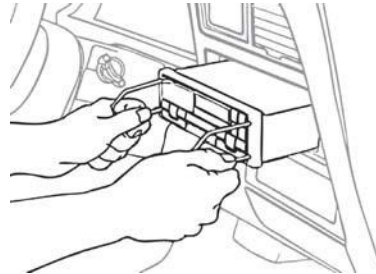
Das Dension iGateway ist in spezifischen Versionen für verschiedene Fahrzeugtypen erhältlich. Somit kann der exakte Betrieb und die Installation je nach Typ verschieden sein.

#### Achtung!

**Achten Sie während der Installation immer darauf, dass der Zündschlüssel aus dem Auto genommen wird, das Radio ausgeschaltet ist und Sie den Sicherheitscode für das Head Unit (Radio) bereit haben (falls er vorhanden ist)**

### 3. Wie man das Head Unit entfernt

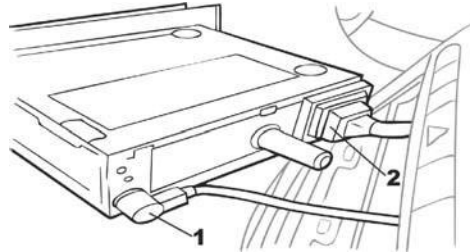
Entfernen Sie zuerst sorgfältig das vorhandene Head Unit gemäss den Anweisungen des Herstellers und verwenden Sie das richtige Werkzeug dazu.



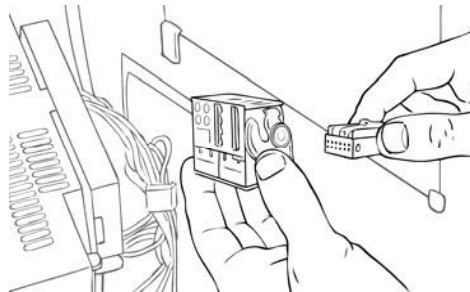
In einigen Fällen benötigt das Entfernen des Head Units auch das Entfernen des Panels. Wir empfehlen Ihnen deshalb, den Händler oder Installateur Ihres Fahrzeuges zu kontaktieren.

### 3. Montage des Gateway-Kabelbaums

Wenn das Head Unit entfernt ist, trennen Sie das Antennenkabel (1) und lösen Sie anschliessend den Hauptverdrahtungsstecker vom Head Unit (2). Dies wird sich je nach Marke und Hersteller unterscheiden.



Wenn das Hauptkabel entfernt ist, verbinden Sie zuerst das mitgelieferte Dension-Kabel mit dem Original-Kabelbaum des Herstellers.



In einigen Fällen wird dort ein Add-In-Connector sein. Entfernen Sie den CD-Wechsler und ersetzen Sie ihn durch den mitgelieferten Kabelbaum. Für weitere Details gehen Sie bitte zu **Abschnitt 6**.

#### Wichtige Hinweise für BMW-Besitzer:

Wenn das Fahrzeug über einen CD-Wechsler ab Werk (CDC) verfügt, **müssen alle Kabel vom CDC getrennt werden** (ausser Sie installieren ein CD-Aufbewahrungs-Kit), andernfalls können Stabilitätsprobleme auftreten.

#### Wichtige Hinweise für Audi- und BMW-Besitzer:

Das freie schwarze Kabel vom Gateway-Kabelbaum **muss mit dem Radiogehäuse geerdet / verbunden werden**. Im Falle von BMW muss dieses Kabel nicht verbunden werden.

### 4. Verbindung

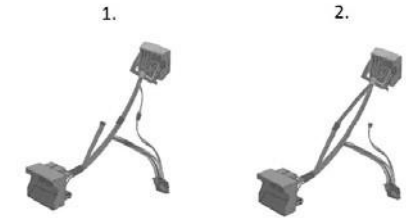
Das untenstehende Diagramm stellt dar, wie die verschiedenen Module mit dem iGateway verbunden werden.



Verbinden Sie den **runden iPod-Anschluss** und **AUX** (optional) zu dem Modul und führen Sie sie durch das Armaturenbrett an einen geeigneten Ort.

#### Bitte beachten Sie:

Wenn Sie ein Telefon-Set ab Werk auf Ihrem Radio installiert haben, **positionieren Sie den 4-poligen Molex-Stecker** so, wie es in **Abb. 2** abgebildet ist. Somit kann das Telefon-Audio über die Autolautsprecher wiedergegeben werden. Das Überspringen dieses Schrittes führt zum Verlust der Lautstärke des Telefon-Kits.



**Achtung! Klemmen Sie die Kabel nicht ein und lassen Sie sie nicht in einer Position, in der sie nach dem Wiedereinbau des Head Units eingeklemmt werden könnten.**

Vergewissern Sie sich, dass das Gerät installiert wurde, bevor Sie die Kabel verlegen. Schliessen Sie dann den von Dension mitgelieferten Hauptstecker an der Rückseite des Head Units an.

Verbinden Sie den **18-poligen Mikro-Fit** (18 poliger Molex) mit der Fahrzeugseite des iGateway-Moduls.

### 5. Test und Wiedereinbau

Bevor Sie das Head Unit wieder einbauen, testen Sie das iGateway mit Ihrem Autoradio und vergewissern Sie sich, dass alle Verbindungen korrekt sind und Sie die volle Funktionalität haben.

**Hinweis: Falls Sie während dem testen irgendwelche Veränderungen oder Ungereimtheiten in der Funktionsweise des elektrischen Systems feststellen, trennen Sie das Gateway-Produkt unverzüglich und wenden Sie sich an Ihren Händler.**

**Wichtiger Installationshinweis für BMW-Besitzer (17 PIN, Rundstecker):**

Der weisse ISO-Stecker kann auf zwei Weisen angeschlossen werden. Wenn Sie die volle Funktionalität haben, aber keinen Ton, bedeutet das, dass der Stecker verkehrt angeschlossen wurde. Bitte drehen Sie den Stecker in diesem Falle um 180 Grad.

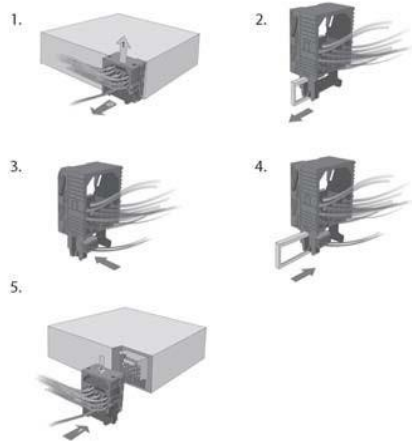
Wenn Sie alles getestet haben, bauen Sie das Head Unit wieder ein. Passen Sie auf, dass Sie **die Kabel oder das Dension Produkt nicht einklemmen**.

Wir liefern Kabelbinder, um das Gateway Five-Modul zu montieren. Bitte montieren Sie das Modul **nicht in der Nähe von heissen oder feuchten Oberflächen**.

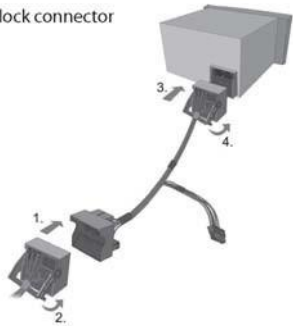
Der Wiedereinbau des Head Units ist die Umkehrung des Ausbauprozesses Ihres spezifischen Fahrzeuges gemäss den Anweisungen Ihres Autoherstellers.

## 6. Autospezifische Verbindungen

*BMWs mit 17-poligem Stecker*



Cars with quadlock connector (break-in):



## 7. Haftungsausschluss

*Alle Fotos / Illustrationen dienen nur zur Darstellung und können sich optisch von den übrigen Geräten in Ihrem Auto unterscheiden. Informationen zum Zeitpunkt der Drucklegung korrekt E. & O. E. Dension Audio Systems Ltd. und seine registrierten Partner können nicht für Schäden haftbar gemacht werden, die durch die falsche Installation eines Dension-Produkts verursacht werden.*

## 8. Weitere Hilfe

Falls Sie weitere Unterstützung zum Gebrauch des Dension Produkts brauchen, kontaktieren Sie bitte unseren lokalen Vertreter oder besuchen Sie

[www.dension.com/en/support](http://www.dension.com/en/support) und klicken Sie auf „Support“

Bitte überprüfen Sie auch den Download-Bereich auf die neueste Firmware-Version und Produktdokumentation, da diese zusätzliche Funktionen oder eine einfachere Verwendung des Produkts bieten können.